

# Analyse spuitapparatuur en gebruikers in Vlaanderen (2023)

**Barbara Manderyck & Pascal Braekman**

**Departement Landbouw en Visserij  
Team sectoradvies – gewasbescherming**



# Omschrijving van de doelgroep

## ▶ ILVO-keuringsdienst 'Keuring spuittoestellen'

→ 5/1/2023 (start 10<sup>de</sup> cyclus 2023-2025) in Vlaanderen

× **12.609 spuittoestellen**

× van **10.825 eigenaars**,

→ deze zijn als volgt verdeeld:

× 9.905 **veldspuiten** (incl. onkruidspuiten in fruitteelt- 4 dop- 537 stuks=> 9.368 'echte' veldspuiten) met **9.205 eigenaars** (6,45% met meerdere)

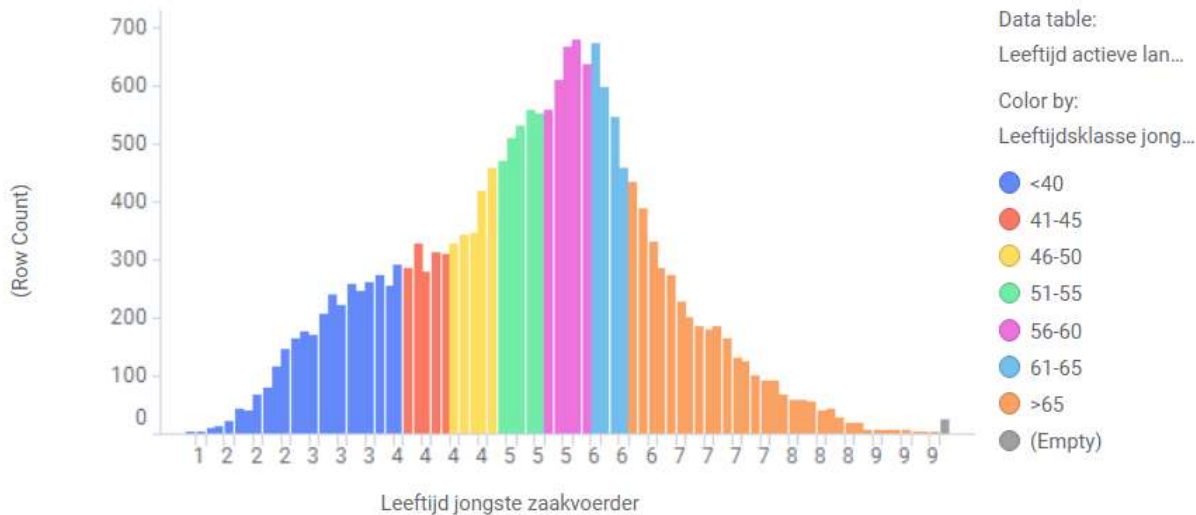
× 1.532 **boomgaardspuiten** met **1.111 eigenaars** (22,2% met meerdere, excl. onkruidspuiten)

× 1.172 **tuinbouw/sierteelt** met **509 eigenaars** (55,6% met meerdere)

# Verfijning van de doelgroep (dienst Kennis Departement)

- ▶ Hoeveel van de actieve landbouwers (18.596) investeert nog gezien leeftijdsprofiel? => **9327 telers** in groep <40 j tot 55 jaar

Leeftijdsverdeling actieve landbouwers (jongste zaakvoerder)



Leeftijdsklasse jongste za...

Leeftijdskl...	(Row Count)
<40	3300
41-45	1514
46-50	1895
51-55	2618
56-60	3154
61-65	2276
>65	3814

# Verfijning van de doelgroep (dienst Kennis Departement)

## ▶ **10.825 eigenaars van spuittoestellen:**

- veldspuiten 9.205 eigenaars (6,45% met meerdere)
- boomgaardspuiten met 1.111 eigenaars (22,2% met meerdere, incl. onkruidspuiten)
- 1.172 tuinbouw/sierteelt met 509 eigenaars (55,6% met meerdere)

## ▶ Hoeveel van de actieve landbouwers (18.596) heeft een spuittoestel en investeert eventueel nog gezien leeftijdsprofiel?

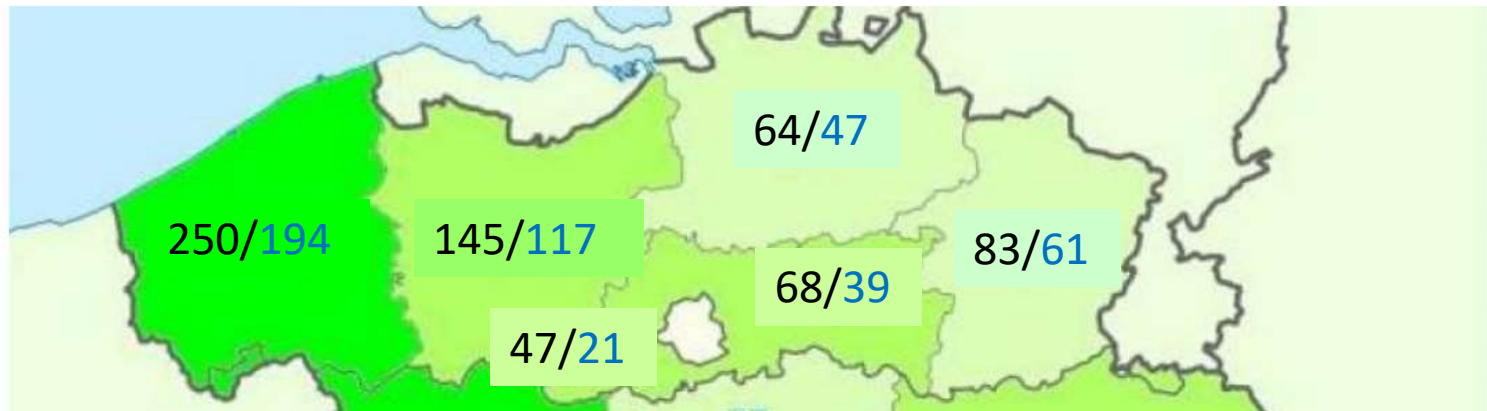
- 12.519 gekeurde spuittoestellen kunnen gekoppeld worden aan een landbouwnummer
  - × 10.047 unieke eigenaars
  - × verbonden aan 9.379 verschillende landbouwnummers
    - 7.212 zijn actieve ldbw met 9.110 spuittoestellen
      - ▶ 3.577 zijn actieve ldbw < 55j met 4.860 spuittoestellen
      - ▶ 3.635 zijn actieve ldbw > 55j met 4.250 spuittoestellen
    - 2.167 zijn niet-actieve ldbw met 3.408 spuittoestellen

# Beschikbaarheid spuitwerkzaamheden in loonwerk ?

## Meer dan 1.000 Vegaplan gecertificeerde loonwerkers

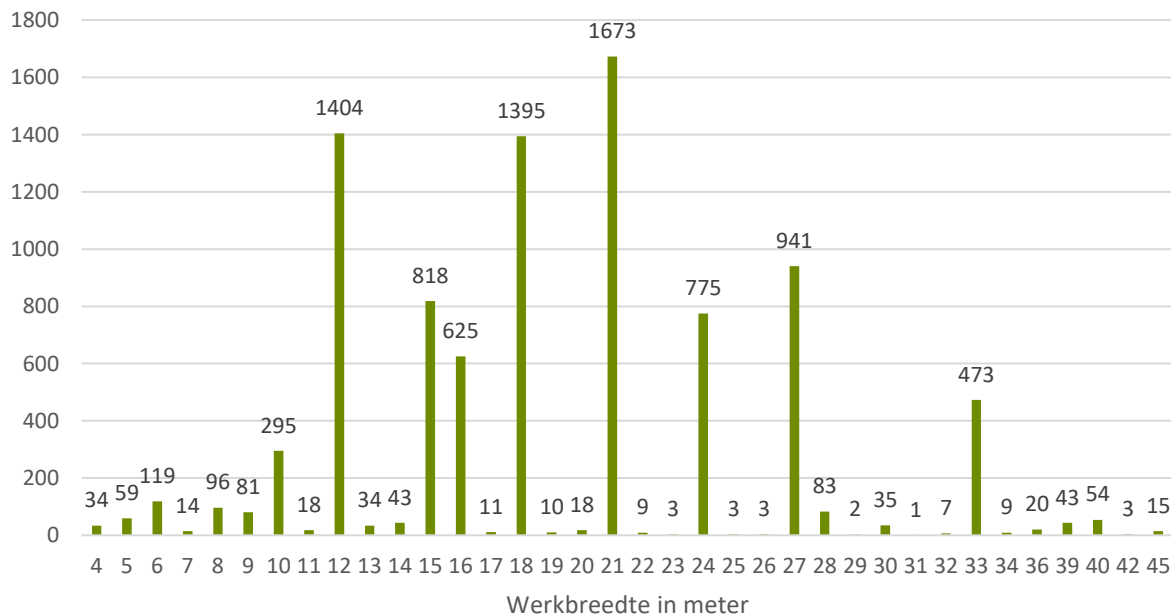
Op 1 oktober 2017, waren er meer dan 1.000 loonwerkers gecertificeerd voor de 'Vegaplan Standaard voor de aannemers van land- en tuinbouwwerken'.

- +/- 5.802 kunnen potentieel overschakelen op loonwerk:
- actieve > 55 j = 3.635
  - niet actieve landbouwers = 2.167



# Omschrijving van het machinepark/doelgroep

- ▶ Gemiddeld veldspuiten (cijfers 9<sup>de</sup> cyclus - 2020-2021-2022):
  - 22 jaar oud (machinepark verouderd, veel 2<sup>de</sup> hands uit NL)
  - 0,36% opbouw, 77,55% gedragen, 15,43% getrokken, 6,75% zelfrijder (+/- 25% vulpomp)
  - tankvolume 1400 L
  - boombreedte gemiddeld 19,1 m => 1600 toestellen boom van 21 m



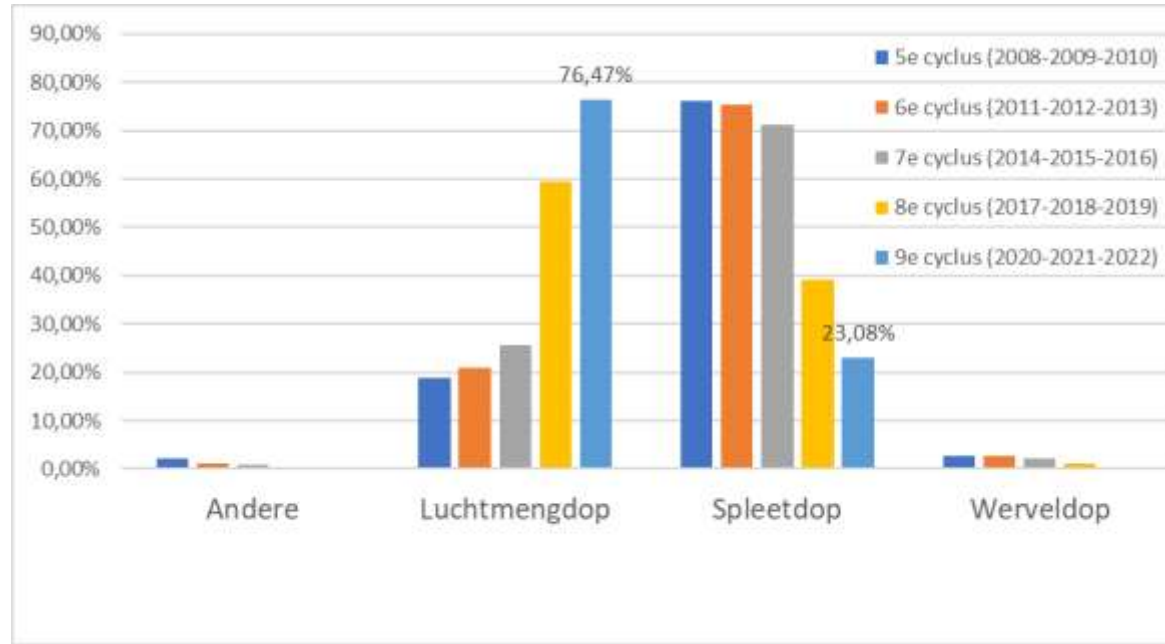
# Omschrijving van het machinepark/doelgroep

## ► Regeling

- 35,66% DPAe = spuitcomputer (geen info “reinigingsprogramma”)
- 1,76% DPAm
- 55,07% DPM
- 7,51% CD

## ► Spuitdoppen en volume bij keuring

- 76,47% luchtmengdop
- 77,6% ISO rood/blauw => spuitvolume 200 à 300 l/ha



	Oranje 01	Groen 015	Geel 02	Lila 025	Blauw 03	Rood 04	Bruin 05	Grijs 06	Wit 08	Zwart 10	>ISO10
8e cyclus	0,03%	0,69%	2,39%	7,74%	36,38%	43,16%	7,06%	2,17%	0,31%	0,03%	0,03%
9e cyclus	0,03%	0,71%	2,39%	7,86%	36,15%	41,45%	7,68%	2,68%	0,72%	0,05%	0,27%



# Omschrijving van het machinepark: enquête ILVO start bij 10<sup>e</sup> cyclus (2023-2025)

gedeeltelijke resultaten enquête ILVO gestart januari 2023, resultaten dd 26 juni 2023

	Spoelwater-tank	Handwastank	Rond pomp systeem	Intern tankreinigings-systeem	Vul-trechter	Fusten-reiniger	Terugslag klep aanzuig-leiding	CTS	GPS-rijhulp	GPS-sectie en dop-afsluiting	GPSvariabel dosering
Veldspuiten (1.261 op 9.905 of 12,7%)	60,98%	44,49%	13,88%	22,20%	45,68%	52,50%	7,14%	0,79%	9,60%	10,15%	0,32%
Boomgaardspuiten (215 op 1.532 of 14%)	71,63%	59,53%	0,47%	1,86%	0,00%	0,47%	0,00%	0,00%	0,00%	0,00%	0,00%
Tuinbouw/sierteelt (275 op 1.172 of 23%)	0,00%	2,55%	0,00%	0,00%	0,00%	0,36%	0,00%	0,00%	0,00%	0,00%	0,00%

## ► Info ILVO:

→ **overvulbeveiliging**: enkel de recentere grote toestellen met vulmeter +/- 4% van alle veldspuiten met SD +/-3% en +/- 1,7% van zelfrijders heeft vulpomp

► CTS systemen kwamen enkel voor op onkruidspuiten fruitteelt (meegeteld bij veldspuiten door ILVO)