



Vlaanderen
is landbouw & visserij

Fyto & bufferstroken

Pascal Braekman
Departement Landbouw en Visserij

VOLSOG-studiedag 08 februari 2023, Melle

DEPARTEMENT
LANDBOUW
& VISSERIJ



Wettelijk kader bufferstroken?

- ▶ Federaal KB Duurzaam gebruik gewasbeschermingsmiddelen
 - bescherming 'niet-doelwit' WATERorganismen : strook tussen behandelde oppervlak en
 - × oppervlaktewater
 - × oppervlakten met groot risico van afspoeling naar oppervlaktewater toe
 - afstanden minimale bufferstroken
 - × 1 m bij neerwaarts spuiten in open luchtteelten
 - × 3 m bij niet-neerwaarts spuiten in open luchtteelten
- ▶ Vlaams Waterwetboek – Decreet Integraal Waterbeleid
 - bescherming overzones van elk oppervlaktewaterlichaam
 - × verbod bemesting
 - 5 m
 - 10 m percelen in VEN en/of helling > 10 m
 - × verbod op pesticiden binnen 1 m
 - × verbod op grondbewerkingen binnen 1 m
- ▶ EU COM – Conditionaliteit GLB
 - bescherming oppervlaktewater : 3 m fytovrij t.o.v. alle waterlopen (VHA)

Vlaams GLB-Strategisch Plan

Communicatie = onder voorbehoud!

- Huidige informatie
= gebaseerd op door EC goedgekeurd Vlaams GLB-Strategisch Plan
- Maar: Vlaamse besluitvorming is nog niet definitief

Welke bufferstroken langs water ?

Alle VHA-waterlopen



ALLE oppervlaktewaterlichamen



VHA = Vlaamse Hydrografische Atlas

DEPARTEMENT
LANDBOUW
& VISSERIJ

Landbouw Visserij Marktinformatie Keten Data

Geoloket

Zoeken

CONTRACT

Data

De vraag naar kwaliteitsvolle en actuele data groeit elk jaar. Het Departement Landbouw en Visserij probeert zoveel mogelijk van zijn data te ontsluiten, zonder daarbij de bescherming van persoonsgegevens uit het oog te verliezen.

Datasets

Trefwoord

Sector

Sorteer op

Laatst geüpdatet

Bedrijfseconomische resultaten bedrijfstakken

DATA

De opbrengsten, kosten en marges van een groot aantal bedrijfstakken/sectoren in land- en tuinbouw, aangevuld met de belangrijkste technische en economische kengetallen.

Open geodata: landbouwgebruikspcelen

DATA

Op deze pagina vindt u downloadbare geodata over de landbouwgebruikspcelen.

Open geodata: kaart landschapselementen

DATA

In deze dataaag vindt u de landschapselementen op of aangrenzend aan landbouwgebruikspcelen in Vlaanderen.

Analyse recentste perceelsaangifte

DATA

Vind hier het aantal percelen en landbouwers voor elke teelt in elke gemeente.

Geoloket landbouw

DATA

Het Geoloket landbouw is een uniek geoportaal dat zich 100% op landbouw focust.

Analysetabel recentste perceelsaangifte

DATA

Via een interactieve tabel kom je te weten hoe het landbouwareaal is

Referentieopbrengsten landbouwteelten

DATA

Welke opbrengst (monetair) wordt er gemiddeld behaald door de

Open geodata: droogte

DATA

Op deze pagina vindt u downloadbare geodata over de landbouwgebruikspcelen en over de

VHA = Vlaamse Hydrografische Atlas

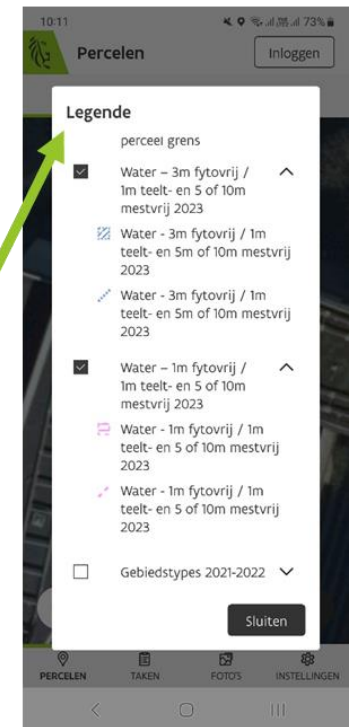
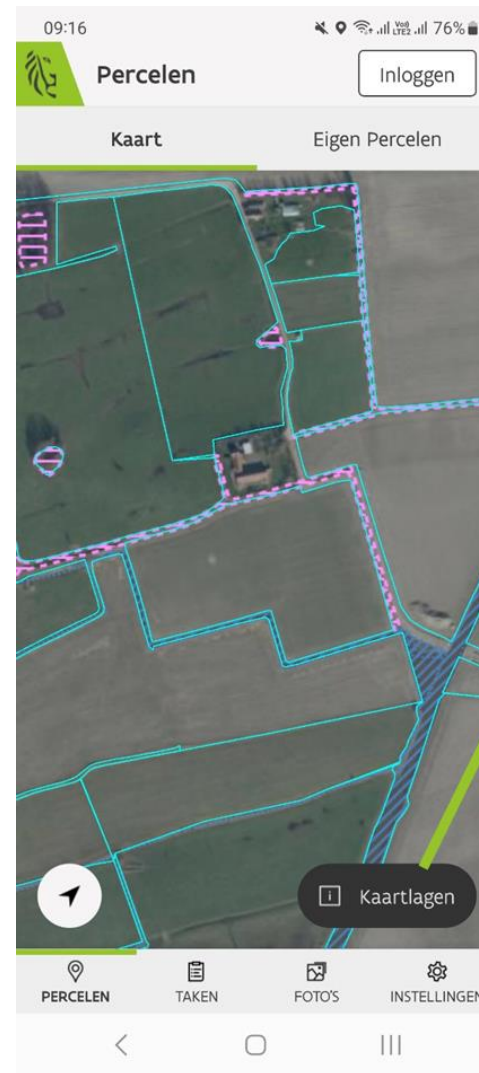
Laag opzoeken

- Stratenatlas
- Sentinel 2 Groei-index 15/07 tot 31/07/2...
- Sentinel 2 Groei-index 01/08 tot 15/08/...
- Landbouwgebruikspcelen
 - Landbouwgebruikspcelen 2022
 - Landbouwgebruikspcelen 2021
 - Landbouwgebruikspcelen 2020
 - Landbouwgebruikspcelen 2019
 - Landbouwgebruikspcelen 2018
- Andere lagen
 - Landbouwgebruikspcelen 2022, groei-i...
 - Landbouwgebruikspcelen 2022, groei-i...
 - VEN gebied
 - Vogelrichtlijngebied
 - Habitatrichtlijngebied
 - Landbouwstreken
 - EKBG - Ecologisch kwetsbaar blijvend gr...
 - Gebiedstypes 2021-2022
 - Water - 1m fyto vrij / 1m teelt- en 5 of 1...
 - Water - 3m fyto vrij / 1m teelt- en 5 of 1...
 - GRB - ADP - administratief perceel grens

Blekkersdijk, Sint-Laureins

200 m 17/04/2022

Waterlagen op LV-AgriLens



<https://lv.vlaanderen.be/e-loket/help-e-loket/app-lv-agrilens>

Onder
voorbehoud

Agromilieu-klimaatmaatregelen (AMKM) en ecoregelingen (ER)

AMKM	ER
Landbouwpraktijken ondersteunen die gunstig zijn voor het klimaat, het milieu of de biodiversiteit	
Vrijwillig	
Meestal meerjarig	1-jarig (hernieuwbaar)
Maatregel-afhankelijk	Actieve landbouwer

Ecoregeling 'bufferstroken'

- ▶ belangrijke algemene voorwaarden
 - actieve landbouwer
 - enkel percelen subsidiabel landbouwareaal gelegen in het Vlaams Gewest of Brussels Hoofdstedelijk Gewest
- ▶ # bufferstroken
 - grasbufferstrook erosiebestrijding
 - grasbufferstrook langs kwetsbare landschapselementen
 - grasbufferstrook langs waterlopen
 - bufferstrook met een graskruidenmengsel
 - bufferstrook met een bloemenmengsel

Ecoregeling 'grasbufferstrook erosiebestrijding'

▶ welke percelen ?

→ erosieklassen zeer hoog, hoog, medium, laag en zeer laag

▶ ligging grasbufferstrook

→ onderaan afhellend gedeelte van perceel bouwland dat geen grasland is

→ als grasgang bij een perceel bouwland met een zonk of een droge vallei dat geen grasland is

▶ aanleg & behoud

→ voorgaand najaar ingezaaid of reeds aanwezig

→ aanhouden tot 31/12, behalve inzaai winterteelt/heraanleg bufferstrook

▶ breedte ?

	zeer hoog	hoog	medium	laag	zeer laag
min. (m)	9	9	6	6	6
max. (m)	30	30	24	24	24

▶ onderhoud

→ jaarlijks minimaal 1x maaien

→ geen gebruik GBM en meststoffen

→ ploegvoor/-wal dient genivelleerd – gebruik als wendakker toegelaten

▶ vergoeding

→ €1025/ha

Ecoregeling 'grasbufferstrook langs kwetsbare landschapselementen'

▶ welke percelen ?

→ perceel grenst aan een kwetsbaar landschapselement zoals een houtkant, heg, poel, holle weg, waterloop...

▶ aanleg & behoud

→ voorgaand najaar ingezaaid of reeds aanwezig

→ aanhouden tot 31/12, behalve inzaai winterteelt/heraanleg bufferstrook

→ **2023: De grasbufferstrook wordt aangelegd voor 1 mei 2023.**

▶ breedte ?

→ De grasbufferstrook heeft een minimale breedte van 6 meter en een maximale breedte van 12 meter, tenzij de strook onderaan een afhellend gedeelte van een perceel met erosiegevoeligheid ligt

	zeer hoog	hoog	medium	laag	zeer laag
min. (m)	9	9	6	6	6
max. (m)	30	30	24	24	24

▶ onderhoud

→ jaarlijks minimaal 1x maaien

→ geen gebruik GBM en meststoffen

→ ploegvoor/-wal dient genivelleerd – gebruik als wendakker toegelaten

▶ vergoeding

→ €1025/ha

Ecoregeling 'grasbufferstrook langs waterlopen'

- ▶ welke percelen ?
 - perceel grenst aan een waterloop – niet geklasseerd als (zeer) hoog erosie
- ▶ aanleg & behoud
 - voorgaand najaar ingezaaid of reeds aanwezig
 - aanhouden tot 31/12, behalve inzaai winterteelt/heraanleg bufferstrook
 - **2023: De grasbufferstrook wordt aangelegd voor 1 mei 2023.**
- ▶ breedte ?
 - min. 3m - max. 6m
- ▶ onderhoud
 - jaarlijks minimaal 1x maaien
 - geen gebruik GBM en meststoffen
 - ploegvoor/-wal dient genivelleerd
- ▶ vergoeding
 - €945/ha

Ecoregeling 'bufferstrook met een graskruidenmengsel'

- ▶ welke percelen ?
 - alle percelen – *context gebruik fyto : grenzend aan water*
 - het graskruidenmengsel kan duidelijk onderscheiden worden van de vegetatie op het perceel bouwland
- ▶ aanleg & behoud
 - voorgaand najaar ingezaaid of reeds aanwezig
 - aanhouden tot 31/12, behalve inzaai winterteelt/heraanleg bufferstrook
 - **2023: De grasbufferstrook wordt aangelegd voor 1 mei 2023**
 - samenstelling
 - × minstens 2 soorten grassen
 - × minstens 5 vlinderbloemigen en kruiden, waarvan
 - minstens één vlinderbloemige en
 - minstens twee kruiden
 - × de vlinderbloemigen en kruiden vormen samen minstens 25% van het gewichtspercentage van het mengsel

Ecoregeling 'bufferstrook met een

▶ aanleg & behoud

→ samenstelling

- × volgende **grassen** komen in aanmerk
 - rood zwenkgras (*Festuca rubra subcommutata*)
 - veldbeemdgras (*Poa pratensis*)
 - gewoon struisgras (*Agrostis capillaris*)
 - gewoon reukgras (*Anthoxanthum odoratum*)
- × volgende **vlinderbloemigen** en kruid komen in aanmerking
 - hopklaver (*Medicago lupulina*)
 - gewone rolklaver (*Lotus cornicula*)
 - luzerne (*Medicago sativa*)
 - rode klaver (*Trifolium pratense*)
 - witte klaver (*Trifolium repens*)
 - voederwikke (*Vicia sativa*)

graskruidenmengsel'

- × volgende **kruiden** komen in aanmerking
 - duizendblad (*Achillea millefolium*)
 - gewone margriet (*Leucanthemum vulgare*)
 - grote klaproos (*Papaver rhoeas*)
 - karwij (*Carum carvi*)
 - kleine pimpernel (*Sanguisorba minor*)
 - korenbloem (*Centaurea cyanus*)
 - peterselie (*Petroselinum crispum*)
 - smalle weegbree (*Plantago lanceolata*)
 - venkel (*Foeniculum vulgare*)
 - wilde chicorei (*Cichorium intybus*)
 - wilde peen (*Daucus carota*).

Ecoregeling 'bufferstrook met een graskruidenmengsel'

▶ breedte ?

→ minimale breedte van 6 meter en een maximale breedte van 18 meter. De strook moet niet overal 6 meter breed zijn als de oppervlakte van de strook meer dan 0,3 hectare is. Wanneer de strook onderaan een afhellend gedeelte van een perceel met erosiegevoeligheid ligt, gelden

	zeer hoog	hoog	medium	laag	zeer laag
min. (m)	9	9	6	6	6
max. (m)	30	30	24	24	24

▶ onderhoud

- mag gemaaid voor 15 juli, maar max. 2/3 van de breedte strook
- geen gebruik GBM en meststoffen
- ploegvoor/-wal dient genivelleerd

▶ vergoeding

→ €1095/ha

Ecoregeling 'bufferstrook met een bloemenmengsel'

- ▶ welke percelen ?
 - alle percelen
 - als de bufferstrook onderaan een afhellend gedeelte van een perceel met zeer hoge, hoge, medium of lage erosiegevoeligheid ligt, komt de strook enkel in aanmerking wanneer er ook een grasstrook van minstens 6m aangelegd wordt onderaan het perceel.
- ▶ aanleg & behoud
 - voor 1 mei in te zaaien
 - aanhouden tot 31/12, behalve inzaai winterteelt/heraanleg bufferstrook
 - Het bloemenmengsel bestaat uit minstens acht verschillende bloeiende kruiden
 - × duizendblad (*Achillea millefolium*) - gele ganzenbloem (*Glebionis segetum*) - gewone margriet (*Leucanthemum vulgare*) - gewone rolklaver (*Lotus corniculatus*) - grote klaproos (*Papaver rhoeas*) - karwij (*Carum carvi*) - korenbloem (*Centaurea cyanus*) - pastinaak (*Pastinaca sativa*) - rode klaver (*Trifolium pratense*) - venkel (*Foeniculum vulgare*) - voederwikke (*Vicia sativa*) - wilde peen (*Daucus carota*)

Ecoregeling 'bufferstrook met een bloemenmengsel'

▶ breedte ?

	zeer hoog	hoog	medium	laag	zeer laag
min. (m)	9 + 6 erosie	9 + 6 erosie	6 + 6 erosie	6 + 6 erosie	6
max. (m)	30	30	24	24	24

▶ onderhoud

- jaarlijks minimaal 1x maaien 15 september – 15 oktober
- geen gebruik GBM en meststoffen
- ploegvoor/-wal dient genivelleerd

▶ vergoeding

- bufferstrook met bloemenmengsel: €1.745/ha
- de verplichte extra grasstrook van 6m bij erosiegevoelige percelen: €1.025 euro/ha

Verzamelaanvraag 2023

- ▶ bijkomende bestemming op het perceel (bufferstrook)
 - BUG – Grasbufferstrook-erosie
 - BUE – Grasbufferstrook langs kwetsbaar landschapsElement
 - BUW – Grasbufferstrook langs Waterloop
 - BUK – Bufferstrook met grasKruidenmengsel
 - BUB – Bufferstrook met Bloemenmengsel
- ▶ automatische opmerkingen voor o.a. ligging, erosiegevoeligheid, grootte, breedte, ...
- ▶ bufferstrook op erosiegevoelige percelen
 - verplicht aanduiden dat die wel of niet gebruikt wordt om te voldoen aan de conditionaliteit